

クイック・ガーデニング通信

2019 春号 Vol.07

庭活まめちしき
手軽にはじめる 袋栽培



〈連載〉
お客様のお庭拝見
想いを受け継ぐ松の木のお手入れ
植木カットデザイナーの昼飯

お庭のお手入れの無料お見積り・ご相談はこちら



フリーコール

0120-329-919

受付/9:00~18:00
土・日・祝日も受付

植木屋革命  クイック・ガーデニング

〒183-0016 東京都府中市八幡町3-19-20 サンサティア3階

日本のお庭を笑顔に!

お庭拝見

7

想いを受け継ぐ 松の木のお手入れ



お庭中央に植栽された、シンボルツリーの松。バランスのよい枝ぶりが美しい



「形見」の松 お父様から受け継ぐ

お父様がこだわりをもつてつくられたという、八木様宅のお庭。マキの木の生垣で囲われた敷地内は、明るく開放感があり、さまざまな樹木を植えています。

なかでも、シンボルツリーとして、お庭の中心でひととき存在感を放つのが松の木。お父様が気に入ったものを取り寄せて植栽したものだそうで、当社がお手入れさせていただいて10年ほどになります。

お父様がご健在のときには、地元の造園屋さんに庭全体のお手入れを依頼していましたが、息子さんに代替わりをして、お手入れに対する考え方が変わっていったそうです。

「造園屋さんは、作業する内容は職人さんにお任せが当たり前。数日ばかりで、料金も高いなというのが本音でした」と奥様。いっぽう、当社に依頼いただくメリットは「作業して欲しい木だけ、1本でも頼める」「集中的に作業して

お客様宅へお邪魔して、お庭の楽しみやこだわりなどをうかがいます。今回は静岡県磐田市にお住いの八木様のお宅にお邪魔しました。

静岡県磐田市 八木様

くれるので時間が取られない」ことだと思います。

担当の秋山についても「仕事はもちろん、いわゆる『職人さん』のイメージとは違って言葉づかいがとて丁寧。作業をお願いした木のみでなく、他の木についても色いろと教えてくれ、相談しやすいので助かっています」とのお言葉をいただきました。

今回、お話をうかがうなかで印象的だったのが「この松は父の『形見』のようなものなんです」というお言葉。松の木の仕上がりをご確認いただきながら微笑むご夫妻の姿を拝見し、改めてお客様に信頼いただき、安心してご依頼いただける植木屋でありたいと、強く思いました。



お宅の前に植えているケヤキ。夏は日よけになり、秋には紅葉を楽しんでいるそう

担当者からの ひと言

植木カットデザイナー

あきやま てつし

秋山 哲司

担当エリア：静岡県西部



安全で、丁寧な作業を心がけています。お客様と庭木の関係をよりよいものにする、お手伝いできれば嬉しく思います



奥様が育てる寄せ植え。冬のお庭に彩りをくわえている



手軽にはじめる 袋栽培

場所を選ばずベランダでもできて、気軽にはじめられる家庭菜園をご存じですか？ 今回は野菜の「袋栽培」について、恵泉女学園大学教授で、テレビ番組の講師としてもおなじみの藤田智さんに聞きました。

「小さな家庭菜園」 「袋栽培」で野菜づくり

家庭菜園をやってみたくいけれど、「十分なスペースがない」「手間がかかりそう」などと諦めていませんか？

「袋栽培」は、市販の培養土を袋のまま、プランター代わりに使うことで、手軽に野菜づくりができる「小さな家庭菜園」です。特別な道具を揃える必要はなく、日光が当たる場所に袋を置くスペースがあれば、初心者でも気軽にはじめられます。

3月がベストシーズン ジャガイモの袋栽培

植付け時期..... 2月下旬～3月

収穫時期..... 5月～6月

■用意するもの

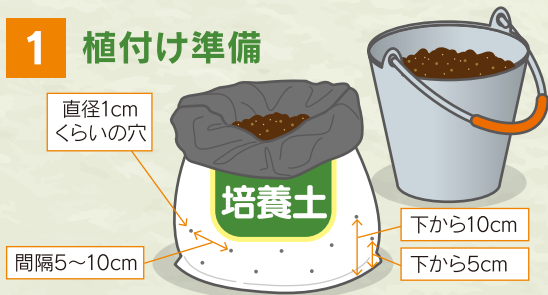
- ・市販の培養土 (25L袋)
- ・種イモ (1～2個)
- ・化成肥料
- ・袋カバー (麻袋など)
- ・目打ち、ドライバーなど (穴あけ用)

POINT! 袋栽培のポイント

- 袋の大きさにあわせた分量で栽培
- 袋は、すのこやレンガなどの上に設置して水はけよく。さらにキャスター付きの台を利用すれば、移動ができて便利!
- 光が直接、土に当たらないよう、土袋にはカバーを。水はけよく、見た目もおしゃれな麻袋がおすすめ

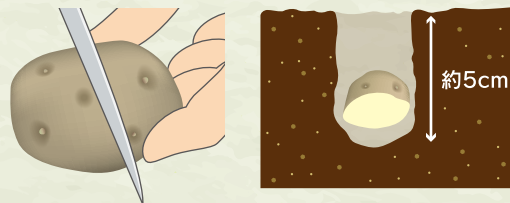


1 植付け準備



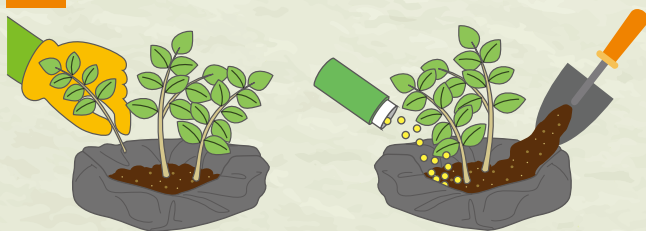
培養土袋の底、両端を折り返し底面が安定するようにする。排水用に、底面に6カ所、両側面に上下2列で約5カ所ずつ穴をあける。袋の上部を切り開き、土を半分くらいバケツなどに取り置いておく。袋にカバーをかぶせたら、土の上3cmくらいのところまでカバーごと折り返す。

2 種イモの植付け



種イモは40gほどのものなら2つ、70～80gほどのものは半分に切り分けて、切り口を2～3日乾かす。深さ約5cmのところに、15cmほど間隔をあけ、2つの種イモを (切り分けたものは、切り口を下にして) 植付ける。水やりは植付け時にたっぷりとなし、その後、芽が出るまでは控える。

3 芽かき、追肥、増し土



草丈が10～15cmになったら、丈夫な太い芽を2本残して、他の細かい芽は摘み取る (芽かき)。芽かき後、取り分けておいた土を5cmくらい足す。次に花が咲くころ、残りの土をすべて足す。土を足すタイミングで化成肥料を10gほど与える。(与えすぎに注意)

4 収穫



葉が黄色く枯れてきたら収穫のサイン。3日ほど水やりをやめて土が乾いたら、イモを掘り出す。

藤田 智 (ふじた さとし)

恵泉女学園大学 人間社会学部教授。専門は野菜園芸学、植物育種学、農業教育学。『趣味の園芸やさいの時間』『世界一受けたい授業』などのTV出演。野菜栽培関連の著書多数。



庭木も、家庭菜園も、身近な緑は私たちの心を落ち着かせてくれます。野菜づくりは楽しいですよ、気軽に始めてみましょう!

好きに書いてスイマセン

株式会社クイック・ガーデニング 代表取締役 渡辺則夫

チベットで見たもの

さて、今回は6年前に行ったチベットの話を書こうと思います。現地にツテのある方と一緒にきました。青藏鉄道せいせいせうせいに4時間乗って、海拔5000メートルの山脈を超えて、チベットの中心都市ラサにたどり着きました。

とくにチベットに興味があるとか、信心深いとかではなく、行ったことのない国だからという単純な動機でした。しかし、いざ行ってみると、忘れられない光景がいくつもありました。

ダライ・ラマが住んでいた「ポタラ宮」という宮殿に行ったときの話です。周囲の

あちらこちらで宮殿に向かって五体投地ごたいとうちでお祈りをしています。宮殿の周囲は祈りの道になっていて、「マニ車」という仏具を回せば、お経を読んだのと同じ功德く徳を得るという道が続いています。

ポタラ宮の中には数かずの仏像があります。皆がお賽銭さいせんを置いていたところがありましたので、私たちもお賽銭を納めようと思いました。しかし、財布の中に100円札当時、日本円で1700円くらいしかない人が何人かいて、参加者同士で両替がはじまりました。すると、チベット人とおぼしき人が隣に来て、財布ごとお賽銭箱に入れて、五体投地をはじめたのです。私はなんか気恥ずかしくなり、そそくさとその

場を立ち去りました。

あとで聞いたら、チベット仏教というのは来世利益の仏教で、この世の利益ではなく、生まれ変わる来世の利益を願うのだそうです。それから行くお寺、お寺で五体投地を10万回やっているなんて人びとを目のあたりにして、これといって信仰を持たない自分は衝撃を受けたのでした。

「死んだら終わり」、当たり前のように思うっていた自分は、日本に帰国してから「本当にそうなのかな」と考えるようになりました。「この世で何か人様のためになることをすれば、また人間に生まれ変わるかもしれない」、なんて考えたら、死の恐怖が薄らいでいきました。宗教に対する偏見はすっかり消えて、信じるものを持っているってことは、素晴らしいことなんだと思えるようになりました。

未だに信仰はありませんが、お墓まいりや、会社の年度はじめに全国の植木カットデザイナーと本部スタッフ全員で安全祈願をすること、会社に神棚を置いて日々作業の安全を祈るようになったのが、チベットに行つて変わったことでした。



金色に輝く仏像(ポタラ宮内には撮影禁止のため、写真は他の寺院のもの)

インフォメーション

ご近所3軒一緒にお見積りで10%割引!

ご近所にお住いの友人やご親戚などと一緒に申し込みいただき、同日に「お見積り」をさせていただくと、お庭のお手入れの料金が割引になり、たいへんお得です!

『ご近所割』★2軒一緒にお申込み..... **5%割引**

★3軒以上一緒にお申込み..... **10%割引**

詳細はホームページをご覧ください *お申込みの際は「ご近所割希望」とお伝えください

植木屋革命



「植木屋革命」ホームページ <https://www.919g.co.jp/>



価格改定のお知らせ

平素は当社サービスをご利用いただき、誠にありがとうございます。このたび、ガソリン価格の上昇、枝葉処分費の上昇などにより、大変心苦しいことではございますが、下記のとおり価格改定をさせていただき結論に至りました。今後も弊社企業理念にあります『私たちは日本のお庭を笑顔にします』を念頭に置き、経営効率の改善に努め、より一層お客様のご期待にそえるよう、全社一丸となってサービスの向上に努めてまいります。何卒ご理解賜りますよう、お願い申し上げます。

2019年4月1日(月) お見積り依頼分より、新価格を適用させていただきます。



主なメニューの改定価格

		現行価格(税込)	新価格(税込)
剪 定	低木(高さ0~3m未満)	3,000円/本	4,000円/本
	中木(高さ3~5m未満)	6,500円/本	8,000円/本
	高木(高さ5~7m未満)	16,000円/本	20,000円/本
	生垣(高さ2mまで)	2,000円/m(長さ)	3,000円/m(長さ)
	植込み(高さ1mまで)	600円/m ² (面積)	1,000円/m²(面積)
伐 採	低木	5,000円/本	6,000円/本
	中木	10,000円/本	12,000円/本
	高木	25,000円/本	30,000円/本
抜 根	* 伐採は別途お見積り	5,000円/本より	10,000円/本より
消 毒	低木	1,600円/本	2,000円/本
	中木	3,500円/本	4,000円/本
	高木	8,000円/本	10,000円/本
除 草	機械刈り	300円/m ²	500円/m²
	草むしり	1,500円/m ²	2,000円/m²
芝 生	芝刈り	300円/m ²	500円/m²
	芝張り	5,000円/m ²	6,000円/m²
植木鉢の植替え	15cm未満(新しい鉢の上部の直径)	3,000円	3,500円
	21cm未満(新しい鉢の上部の直径)	5,000円	6,000円
	30cm未満(新しい鉢の上部の直径)	7,000円	9,000円
	45cm未満(新しい鉢の上部の直径)	12,000円	15,000円
お墓のお手入れ	一式(低木の剪定、除草、剪定枝等処分)	15,000円/2坪まで	20,000円/2坪まで
	線香・供花(オプション)	2,000円	3,000円
剪定枝等処分代 (作業で発生したゴミ)	枝葉(直径10cm未満の枝まで)	400円/45L	500円/45L(※1)
	太枝・幹(直径10cm以上の枝・幹)	80円/kg	100円/kg

(※1) ゴミは袋詰めいたしません。

高さの目安



低木
高さ 0~3m未満



中木
高さ 3~5m未満



高木
高さ 5~7m未満



剪 定

4,000円/本

8,000円/本

20,000円/本

伐 採

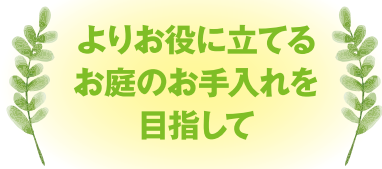
6,000円/本

12,000円/本

30,000円/本

*松、マキ、高さが7m以上の樹木は別途お見積りいたします。

*表示価格はすべて税込です。価格は予告なく変更する場合がございます。



よりお役に立てる
お庭のお手入れを
目指して

カタチにします「お客様の声」



スケジュール調整は、植木カットデザイナー自身がおこなっています

改善します

お客様の声

ご迷惑をおかけし、申し訳ありませんでした。当社では二前の現場から、次にお伺いするお客様へ事前にお電話をする」というルールを設けております。前の作業の進捗状況や交通事情により、到着時間が前後し、お客様にご迷惑をおかけすることがないようにするためです。しかし、朝いちばんにおうかがいする場合は、早朝のご連絡になるため、お電話を控えさせていただく場合もございます。

今後、お約束の時間どおりにおうかがいすることはもちろん、やむを得ず、おうかがいする時間が前後する場合、その日いちばんの作業についてもご相談のお電話を差し上げるよう指導してまいります。

予定の時間より40分くらい早く来られたので少し慌てました。忙しい朝だったので、ご連絡いただけただけありがたいと思えました。

改善します

お客様の声



iPad上では前回の作業内容にくわえて、作業前後の写真も確認できるようにしています

ご期待に沿えず、申し訳ありません。担当エリアの変更などの理由から、前回とおなじ担当者がおうかがいできないことがございます。

やむを得ず、担当が変わる場合でも、新たな担当植木カットデザイナーの所持するiPadから、前回の作業内容や写真が確認できるようにし、スムーズな引継ぎができる環境を整えております。

今後、確認を徹底するとともに、おなじ担当者がおうかがいする場合にも、かならず事前にお客様へ仕上りのイメージを確認してから作業するよう、改めて指導いたします。

前回と担当の方が変わったのですが、仕上りのイメージが違って残念に思いました。いつもと同じ作業でしたが、作業中にもっと細かく注文すればよかったと思えました。

「ご支持の証し」 ビジネスレポート

冬季は庭木のお手入れのご依頼が少なくなります。冬から早春は剪定の適期を迎える樹木が多く、お手入れの時期をご検討の際は、ご参考にしていただければ幸いです。

2018年10月~2019年1月 クイック・ガーデニング 都県別 売上&作業実績

	2018年10月		2018年11月		2018年12月		2019年1月	
	作業数	売上	作業数	売上	作業数	売上	作業数	売上
全体	3,625件	148,099,000円	3,383件	134,641,000円	2,993件	119,158,000円	2,355件	103,439,000円
茨城県	166件	8,228,000円	161件	6,368,000円	143件	8,251,000円	98件	6,046,000円
栃木県	152件	6,185,000円	148件	7,066,000円	131件	5,023,000円	84件	2,801,000円
群馬県	201件	7,446,000円	177件	6,667,000円	171件	5,647,000円	153件	5,947,000円
埼玉県	555件	20,759,000円	522件	17,837,000円	451件	16,869,000円	328件	11,430,000円
千葉県	399件	16,164,000円	370件	17,260,000円	352件	15,451,000円	320件	14,312,000円
東京都	1,083件	42,843,000円	974件	35,180,000円	844件	30,857,000円	742件	30,234,000円
神奈川県	635件	28,566,000円	619件	27,658,000円	560件	22,308,000円	357件	17,789,000円
山梨県	40件	2,139,000円	43件	1,341,000円	34件	1,297,000円	28件	961,000円
岐阜県	4件	86,000円	6件	121,000円	1件	5,000円	2件	94,000円
静岡県	236件	10,334,000円	203件	9,973,000円	173件	7,639,000円	133件	8,308,000円
愛知県	145件	5,163,000円	152件	4,931,000円	126件	5,597,000円	101件	5,159,000円
三重県	9件	185,000円	8件	238,000円	7件	215,000円	9件	357,000円

(金額はすべて税抜)

植木カットデザイナーの

昼飯

題字：クイック・ガーデニング 代表取締役 渡辺則夫

仕事での貴重なリラックスタイムであり、人となりが出やすいという食事時間。お客様の前とは少し違った、「昼飯」どきの植木カットデザイナーたちをご紹介します。



お店情報

北海道らーめん小林屋 小田原インター店
小田急小田原線・螢田駅から車で6分
写真は「みそらーめん(大盛)」750円

一つひとつ確認を怠らない
繊細な味への「こだわり」

神奈川県を担当する大庭宏康カットデザイナー。作業のある日は、奥様手作りの「おにぎり2個」が定番ですが、時間に余裕がある日は外食することも。とくにお気に入りのお店として挙げてくれたのが『北海道らーめん小林屋』です。同店は、濃厚な豚骨ベースのスープの「みそらーめん」が人気の繁盛店。神奈川県内に5店舗あり、各店に足を運んで味を比べてみたところ、「小田原インター店」は、少しだけスープがまろやかな味わいで他の店舗とは違う「そうで、一番のおすすめだ」と言います。

そんな大庭の繊細なこだわりは、仕事や趣味にもあらわれています。滅多に行



大庭 宏康 (おおば ひろやす)

静岡県出身。担当エリアは神奈川県。
趣味はゴルフ、カメラ

けないという趣味のゴルフでは、クラブフェースの形や角度を見比べて、自分に合う道具を見つけることも楽しみの一つなんだそう。年一度の社内コンペに向けて、「マイクラブを手に「今年こそは優勝!」と気合いも入ります。

お庭のお手入れでも、そのこだわりは徹底されています。お客様と綿密な打ち合わせをしたうえで、作業直前には再度、お客様に作業内容を確認することを忘れません。もちろん安全確認も丁寧に。こうした「こだわり」の姿勢が、お客様から「要望どおりで確か二親切に意見を聞いてくれる」とご評価いただくことにつながっているのかもしれませんが、これからも一つひとつに「こだわり」、お客様の喜びを広げてほしいと思います。



お気に入りのマイクラブはミズノ社製のアイアン「MP-68」



社内のゴルフコンペにて。前列、左から3人目が大庭

春からはじめる緑ある暮らし 「植栽」

庭木や草花などの緑は、私たちの心を癒すだけでなく、生活にたくさんのメリットをもたらしてくれます。新たな季節とともに、緑ある暮らしをはじめませんか？

目的にあわせた植栽で 暮らしを快適に

お庭に木を植える際、目的をもって場所や樹木の種類を選ぶことで、緑の美しさを觀賞して楽しむだけではない、様々なメリットが得られます。

また、お庭を彩る花木や実のなる木など、好みにあわせてバランスよく植栽すれば、一年をとおして四季の変化を楽しむことができます。

新たなスタートに 「記念樹」「シンボルツリー」

春は、多くの人が新しいスタートを迎える季節。人生の節目に想いを込めて、「記念樹」を植えませんか。家族の成長を見守り、歴史を刻みながら一緒に成長していく記念樹は、贈りものとしても喜ばれます。

また、家族みんなの節目を記念するなら、お庭の主役になる「シンボルツリー」を選んでみてはいかがでしょうか。



植栽前



植栽後



植栽前



植栽後

●お庭の広がり演出

庭木を植えるとお庭に「高さ」がくわり、空間を広く見せる効果があります。針葉樹などは枝が横に広がりすぎず、スペースに制約がある場所にも植えやすいです。

●プライバシーを守る目隠し効果

玄関前や窓の配置にあわせて常緑樹を植えると、外から家の中が丸見えになることを防ぎます。

●快適な住環境づくり

夏季、庭木の葉が強い日差しを遮ることで木陰をつくります。落葉樹なら、冬は葉を落とすので、暖かな日差しが届きます。

●災害対策として

生垣は、ブロック塀と比べて震災時に倒壊しづらく安全です。また、常緑樹の生垣は火災の延焼を防ぐ効果が期待できます。

植栽のポイント

植栽時期は真夏や厳冬期以外をおすすめしています。
樹種によっても植栽適期が異なりますので、お気軽にご相談ください。

植栽

※ご予算やご要望にあわせて
お見積りいたします

※お客様のご用意された植木を植えることもできます

